

# TransWin – Zubehör für Scan-Check II + REA Check III

Das Programm TransWin dient der Übernahme und Verwaltung von Meßprotokollen der Strichcodeprüfgeräte.

Die von den REA-Verifiern erzeugten Meßprotokolle können mittels der Druckfunktion über eine serielle Schnittstelle zum PC übertragen werden.

In separaten Fenstern können verschiedene Meßprotokolle und bei Bedarf die zugehörigen Reflexionsprofile der Barcodes (nur bei Einsatz des Scan-Check) dargestellt werden.

Zur Archivierung bietet das Programm die Möglichkeit, die Meßprotokolle und die Reflexionsprofile der Barcodes zu speichern.

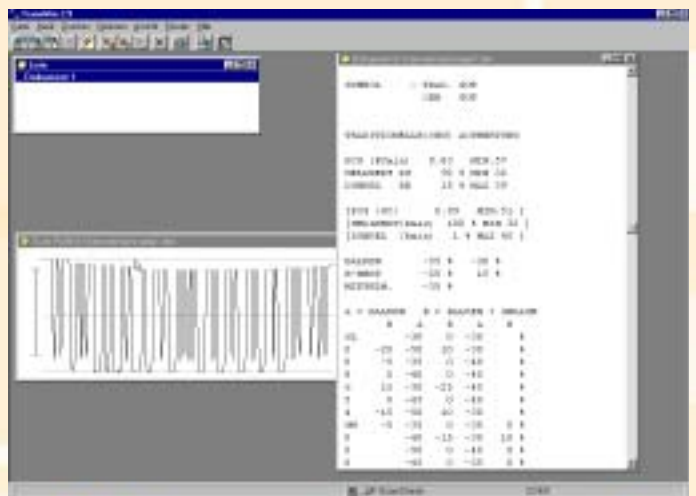
Die Meßprotokolle können direkt von einem REA-Verifier kommen oder es können zuvor gespeicherte Meßprotokolle angezeigt werden.

Es besteht die Möglichkeit, eine Firmenbezeichnung und einen mehrzeiligen Kommentar festzulegen, welche bei Bedarf den gescannten oder archivierten Protokollen beim Ausdruck automatisch hinzugefügt werden können.

Eine Suchfunktion erlaubt es, Protokolle, die in einem bestimmten Verzeichnis abgelegt sind, nach Worten oder Wortkombinationen zu durchsuchen. Die Suchworte können aus einer zuvor festgelegten Suchwortliste ausgewählt und mit logischen Operatoren verknüpft werden

## Funktionen:

- Unterstützte Sprachen: Deutsch, Englisch und Holländisch
- Anzeige von Meßprotokoll und Reflexionsprofil eines Barcodes auf dem Monitor
- Speichermöglichkeit von Meßprotokoll und Reflexionsprofil eines Barcodes
- umfangreiche Suchfunktion in geladenen und gespeicherten Meßprotokollen (mit Suchwortliste und logischen Operatoren)
- komfortable Druckfunktion (Ausdruck mit Firmeninformation und Kommentaren)



## Systemvoraussetzungen:

- Windows 3.1 / 3.11 / 9X / NT / 2000
- freie serielle Schnittstelle
- Scan-Check II oder REA Check III